

### Actividades de introducción a la música 6.

Con todo lo aprendido en la anterior unidad ya conoces las figuras rítmicas y sus proporciones. Ahora vas a conocer cómo podemos agrupar esos ritmos en pequeñas unidades que llamamos **compases**.

Los compases son fragmentos de música con una determinada cantidad de pulsos. Marca una serie de golpes regulares con el pie a la manera del latido cardíaco y fíjate que todos son iguales. Ahora bien, si decides contarlos en grupos de tres, por ejemplo, (uno-dos-tres, uno-dos-tres, uno-dos-tres...) ya sólo los pulsos "uno" se parecerán a todos los demás "uno", los "dos" a los otros "dos" y los "tres" a los "tres". Lo mismo ocurre con los compases en música, ya que tienen el mismo número de pulsos, pero cada acento varía según su posición en el compás. El primero de estos pulsos, al ir en posición de cabeza, es el pulso fuerte que abre la marcha de los otros pulsos del compás, lo que permite localizar el comienzo del compás y saber cuantos pulsos tiene.

Si has podido ver una partitura recordarás que justo después de la clave y de la armadura (que ya veremos más adelante, pero que a simple vista no es más que una colección de sostenidos o bemoles) hay un par de números, uno encima del otro, a modo de fracción y que es lo que llamamos **armadura de compás**.

El número de arriba indica el número de pulsos o elementos que tiene dicho compás. Esto es fácil de reconocer escuchando la pieza. En el ejemplo anterior, si marcamos de tres en tres, el número superior será un tres. Para saber lo que significa el número de abajo será preciso que recordemos el sistema de proporciones que existía entre las figuras rítmicas.

Una redonda la representábamos como un largo rectángulo que ocupaba de un lado al otro de la hoja.

#### UNA REDONDA

Una redonda
-------------

Convertida en fracción quedaría que una redonda es igual a  $\frac{1}{1}$

#### DOS BLANCAS

Una blanca	Una blanca
------------	------------

La blanca, en fracción sería  $\frac{1}{2}$

#### CUATRO NEGRAS

Una negra	Una negra	Una negra	Una negra
-----------	-----------	-----------	-----------

La negra en fracción es  $\frac{1}{4}$

OCHO CORCHEAS

1	corch	1	corch	1	corch	1	corch	1	corch	1	corch	1	corch
---	-------	---	-------	---	-------	---	-------	---	-------	---	-------	---	-------

Una corchea es  $\frac{1}{8}$

Y así seguiríamos con la semicorchea como  $\frac{1}{16}$ , la fusa  $\frac{1}{32}$  y la semifusa  $\frac{1}{64}$ .

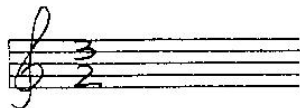
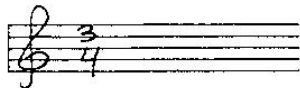
De esta manera, para saber cuántos elementos tenemos en un compás, miramos el número superior y para saber qué elementos, miramos el inferior. La siguiente tabla indica las figuras rítmicas asociadas a cada número inferior.

Redonda: 1	Semicorchea: 16
Blanca: 2	Fusa: 32
Negra: 4	Semifusa: 64
Corchea: 8	

Un compás de  $\frac{4}{8}$  equivale a cuatro corcheas. Uno de  $\frac{7}{4}$  tiene siete negras. En este último podríamos escribir dos blancas y tres negras, ya que son equivalentes a siete negras. Que podamos escribir siete negras no quiere decir que estemos obligados a sólo escribir siete negras, sino que todo lo que sea igual a siete negras (por ejemplo catorce corcheas) será igual a un compás de  $\frac{7}{4}$ .

*Ejercicio uno.*

*Descifra lo que quieren decir los siguientes compases.*



*Ejercicio dos.*

*Con las figuras rítmicas que ya conoces, rellena estos cuatro compases de  $\frac{2}{4}$ .*

