

### Actividades de introducción a la música 5.

En la actividad anterior viste una serie de notas con unos símbolos unidos a ellas, como si fuesen rabitos o banderas, incluso parecían mesas e insectos de cuatro patas. A estos símbolos se les llama *plicas* y sirven para determinar la duración de la nota con respecto a las demás. Hay diez figuras rítmicas diferentes que son: cuadrada, redonda, blanca, negra, corchea, semicorchea, fusa, semifusa, garrapatea y semigarrapatea. Por el momento sólo emplearemos desde la redonda a la semicorchea. Estas figuras rítmicas están en orden de más larga a más corta, siendo cada una la mitad de la anterior y el doble de la siguiente.

Para que comprendas esto con mayor claridad, imagínate una regla con diez centímetros. Para representar la redonda como una línea recta emplearías los diez centímetros de esa regla. Para representar una blanca, la línea sería de cinco centímetros, la mitad de la redonda y la negra sólo dos centímetros y medio.

Redonda



Blanca



Negra

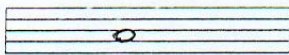


Ahora verás cómo se representan estas figuras rítmicas (desde la redonda a la semicorchea) en un pentagrama.

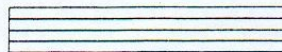
*Ejercicio uno.*

*Copia en el pentagrama la figura.*

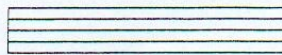
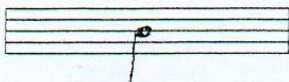
Redonda



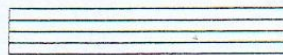
Blanca



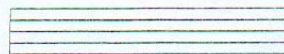
Negra



Corchea



Semicorchea



*Ejercicio dos.*

*Vamos a trabajar ahora con las duraciones y las proporciones entre las figuras rítmicas. Para empezar, la barra de abajo representa la duración de una redonda.*

Redonda

Una redonda

*Ahora verás en el ejemplo siguiente como una barra de la longitud de una redonda, si se la divide por la mitad da como resultado dos blancas cuya suma es igual a la duración de una redonda.*

Dos Blancas

Una blanca

Una blanca

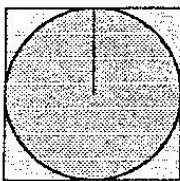
*Completa ahora cómo serían*

Cuatro Negras

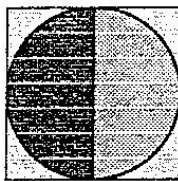
Ocho corcheas

*Ejercicio tres.*

*Fíjate cómo una representación gráfica puede representar una negra y dos corcheas.*



Una negra



Una corchea  
Una Corchea

*En esta circunferencia vacía que representa a una negra, ¿cómo representarías las cuatro semicorcheas que duran lo mismo que la negra?*

